

## Mittendrin im Leben

Direkt am „grünen“ Stadtring, die Innenstadt und Parkanlagen sind fußläufig erreichbar.



Unsere neu gestaltete, großzügige Gartenanlage rund um das Haus lädt Sie außerdem zum Verweilen ein.

## Wer sind wir

### Über Uns

Wir alle stehen für eine individuelle und würdevolle Betreuung. Unser freundliches Team setzt sich zusammen aus Alten- und Krankenpflegern, Ergotherapeuten, Pflegeassistenten und Betreuungsassistenten.



#### Kontakt:

Telefon: 035843 794273

e- Mail: [info@haus-krankenpflege.de](mailto:info@haus-krankenpflege.de)

#### Ansprechpartner:

Birgit Kröber  
&  
Sandra Leupolt



**BETREUTES WOHNEN  
ZUM SCHLEIFER-  
MÄNNCHEN**

Karl-Liebknecht-Ring 24  
02763 Zittau



*Durchbrechen Sie die Einsamkeit und erfahren Sie Wertschätzung und Lebensfreude in Gemeinschaft.*

**Betreutes Wohnen  
zum  
Schleifermännchen**

*Wir bewegen was!  
Mit Wissen, Respekt und  
Leidenschaft!*



## Wir haben für sie gebaut

Im September 2019 eröffnen wir unser betreutes Wohnen in Zittau.

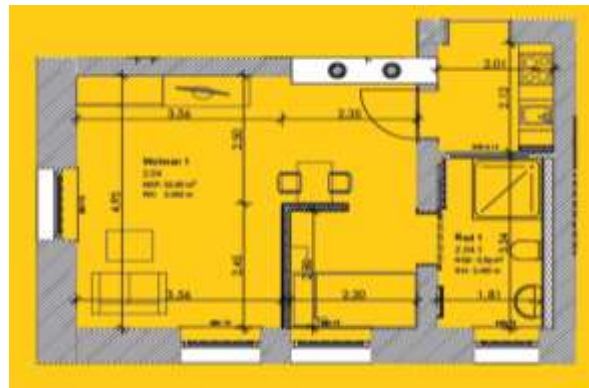
## Betreutes Wohnen

Unser Haus verfügt über 12 altersgerechte Apartments, barrierefrei mit Fahrstuhl und kommunikationsfördernd ausgestattet, ermöglichen völlige Selbständigkeit kombiniert mit einem größtmöglichen Maß an Sicherheit im Bedarfsfall.

Im ersten und zweiten Obergeschoss befinden sich jeweils 6 Wohnungen. Davon sind jeweils fünf Wohnungen 1,5-Raum Apartments sowie je eine 2-Raumwohnung.

Die medizinische, pflegerische und hauswirtschaftliche Versorgung kann durch unseren ambulanten Pflegedienst sichergestellt werden.

**Fühlen Sie sich rundum Wohl** - in Ihrem neuen Zuhause, in dem Menschen mit unterschiedlichen Graden an Hilfe- und Pflegebedarf heimatverbunden und in Nachbarschaft sinnerfüllt miteinander leben können und entsprechend ihres bedarfs Unterstützung erhalten.



Beispiel eines 1,5- Raum Apartments.

**Jede Wohnung verfügt über ein eigenes Bad mit bodengleicher Dusche, Waschtisch, WC und einen Handtuchheizkörper.**

**Außerdem bieten wir Ihnen Leistungen der Fußpflege, Fahrdienst, Pflegeberatung, Betreuung und Schulungen an.**

Ein multiprofessionelles Mitarbeiterteam und Sozialarbeit als integraler Bestandteil der Angebotspalette ermöglichen einen mehrdimensionalen Blick auf Ihre Bedürfnisse.

**Lernen Sie schätzen, wofür unser Name seit mehr als 20 Jahren steht: für eine kompetente, individuelle und herzliche Betreuung.**

---

*Hier bin ich Mensch,  
hier darf ich sein.*

*Johann Wolfgang von Goethe*

---